



**Le monde
entre vos mains**

DATALOGIC
AUTOMATIC DATA CAPTURE

MOBILE



**Le nouveau PDA de Datalogic ADC !
De par sa conception, Elf™ bénéficie de la technologie et de la robustesse nécessaires pour répondre aux besoins des applications liées aux Services d'Intervention ou de Ventes directes sur site, de Livraisons, de Distribution et de Logistique.**

Bénéficiant de l'ergonomie légendaire de Datalogic ADC, ce nouveau PDA réunit des caractéristiques sans précédent dans un produit de forme compacte conçu pour être manipulé d'une seule main.

Ce robuste PDA utilise la plateforme Datalogic ADC de nouvelle génération, offrant une vitesse fulgurante associée à la toute dernière technologie de mobilité, le tout rassemblé dans l'un des meilleurs terminaux les plus ergonomiques du marché.



work

PROFESSIONNEL

Il vous accompagne dans toutes vos applications professionnelles sur le terrain

ROBUSTE

Suffisamment étanche et solide pour relever n'importe quel défi provenant de l'environnement

EFFICACE

Hautes performances et grande rapidité, pour un maximum de rendement

SIMPLE & INTUITIF

Immédiatement prêt-à-l'emploi, il ne nécessite aucune formation

EN TEMPS REEL

Il vous tient en permanence au courant des opérations en cours

VOIX & DONNEES

Communication et connexion à tous les niveaux

“ Chaque jour je livre
130 colis, charge 18 m³
dans mon camion, soit
400 kg à destination
de 45 adresses
différentes ! ”

LIVRAISON



Le personnel de terrain doit impérativement communiquer fréquemment avec les répartiteurs et les clients au téléphone ou par message écrit, qu'il s'agisse d'un SMS ou d'un e-mail. Il passe un temps considérable sur les routes, utilisant des aides à la navigation pour les guider entre les haltes et dans la circulation.

Ils sont en permanence exposés aux environnements difficiles ; il est donc primordial de disposer d'un terminal robuste.

Ce que veut le

Le personnel de terrain a besoin d'un terminal qui se connecte sans fil par le biais de multiples moyens de transmission, y compris le réseau personnel (PAN), le réseau local sans fil (WLAN) et le réseau étendu sans fil (WWAN). Il lui faut un seul terminal capable d'allier les communications téléphoniques cellulaires aux tâches de traitement de l'information et à la connectivité des transmissions de données. Les données géolocalisées sont nécessaires pour améliorer la productivité et pour consigner par écrit la preuve de livraison. Windows Mobile® est une condition essentielle pour le personnel de S.A.V. se rendant en clientèle. Il permet aux utilisateurs d'accéder facilement aux applications PIM (Personal Information Manager), aux applications MS Office et offre une plateforme certifiée pour la compatibilité des applications.

“ Aujourd’hui, j’ai été redirigé 3 fois pour répondre à des urgences de clients qui avaient des équipements défectueux, entre mes appels de services réguliers! ”

personnel de terrain



REPARATION



“ Cette semaine, nous avons effectué 83 promotions en magasin, mis en place 45 têtes de gondoles et procédé à des inventaires pour chaque catégorie de produits alimentaires ”

Pour le personnel en rayon

Les détaillants recherchent un terminal suffisamment peu encombrant et léger pour pouvoir l'emporter en permanence. Le terminal doit présenter des fonctionnalités de communications téléphoniques d'une qualité supérieure à celle des radios bidirectionnelles pour venir remplacer efficacement cette solution. Le terminal doit impérativement pouvoir lire rapidement les codes-barres 1D et 2D (codes barres empilés GS1) et présenter une conception ergonomique qui réduit au minimum l'effort physique de l'utilisateur lors de tâches de lecture de codes-barres prolongées. Le terminal doit pouvoir communiquer sans fil tout en se conformant aux directives relatives à la sécurité. L'interface gérant tous les besoins de traitement de l'information doit être simple pour réduire au minimum les besoins en formation.

Ce que veut la grande distr

DISTRIBUTION

Pour les dirigeants du magasin

Il faut aux directeurs un terminal offrant de nombreuses fonctionnalités similaires à celles de leur ordinateur de bureau pour pouvoir passer davantage de temps à l'intérieur du magasin. Ils doivent pouvoir mesurer le succès rencontré par les promotions en cours dans le magasin, vérifier les relevés d'inventaires, la fixation des prix, les techniques marchandes, la gestion des caissières, les grilles horaires des employés et gérer leurs e-mails. Ils doivent aussi impérativement pouvoir remplir toutes les fonctions d'un assistant commercial, comme les opérations sur stocks et ventes comprises, tout en ayant accès à leur Gestionnaire d'Informations Personnelles (PIM) et à des communications téléphoniques d'une qualité supérieure (tant en "Voix sur IP" qu'en passant par les réseaux cellulaires).



Qui vous êtes permet de définir vos besoins

	Ventes directes	Services directs	Livraisons directes	Direction du magasin	Ventes Associées
Dimensions compactes	<input checked="" type="radio"/>	<input checked="" type="radio"/>	<input checked="" type="radio"/>	<input checked="" type="radio"/>	<input checked="" type="radio"/>
Ergonomie	<input checked="" type="radio"/>	<input checked="" type="radio"/>	<input checked="" type="radio"/>	<input checked="" type="radio"/>	<input checked="" type="radio"/>
Poignée	<input type="radio"/>	<input type="radio"/>	<input checked="" type="radio"/>	<input type="radio"/>	<input checked="" type="radio"/>
Clavier QWERTY	<input checked="" type="radio"/>	<input checked="" type="radio"/>	<input checked="" type="radio"/>	<input checked="" type="radio"/>	<input type="radio"/>
Codes-barres 1D	<input type="radio"/>	<input checked="" type="radio"/>	<input checked="" type="radio"/>	<input checked="" type="radio"/>	<input checked="" type="radio"/>
Codes-barres 2D	<input type="radio"/>	<input checked="" type="radio"/>	<input checked="" type="radio"/>	<input type="radio"/>	<input checked="" type="radio"/>
Appareil photo couleurs	<input checked="" type="radio"/>	<input checked="" type="radio"/>	<input checked="" type="radio"/>	<input type="radio"/>	<input type="radio"/>
WWAN - Données à haut débit	<input checked="" type="radio"/>	<input checked="" type="radio"/>	<input checked="" type="radio"/>	<input type="radio"/>	<input type="radio"/>
WWAN - Communications voix cellulaires	<input checked="" type="radio"/>	<input checked="" type="radio"/>	<input checked="" type="radio"/>	<input checked="" type="radio"/>	<input type="radio"/>
WLAN - Transfert de données sécurisé	<input checked="" type="radio"/>	<input checked="" type="radio"/>	<input checked="" type="radio"/>	<input checked="" type="radio"/>	<input checked="" type="radio"/>
WLAN - Voix sur IP	<input checked="" type="radio"/>	<input checked="" type="radio"/>	<input checked="" type="radio"/>	<input checked="" type="radio"/>	<input checked="" type="radio"/>
WPAN - Casque pour réseau personnel	<input checked="" type="radio"/>	<input checked="" type="radio"/>	<input checked="" type="radio"/>	<input checked="" type="radio"/>	<input checked="" type="radio"/>
GPS	<input checked="" type="radio"/>	<input checked="" type="radio"/>	<input checked="" type="radio"/>	<input type="radio"/>	<input type="radio"/>
Système d'exploitation Windows Mobile®	<input checked="" type="radio"/>	<input checked="" type="radio"/>	<input checked="" type="radio"/>	<input checked="" type="radio"/>	<input type="radio"/>
MS Office Mobile	<input checked="" type="radio"/>	<input checked="" type="radio"/>	<input checked="" type="radio"/>	<input checked="" type="radio"/>	<input type="radio"/>
Système d'exploitation Windows CE	<input type="radio"/>	<input type="radio"/>	<input checked="" type="radio"/>	<input type="radio"/>	<input checked="" type="radio"/>

tribution

Booster votre chiffre d'affaires grâce à

Le nouveau concept de Datalogic, Power³ passe du stade des recherches approfondies aux besoins centraux de toutes les parties prenantes de l'entreprise. Trois gros piliers portent ce concept : les technologies temps réel C³, l'ergonomie du terminal F³ et la simplicité d'utilisation D³. Les produits Datalogic de la génération suivante pousseront à leur maximum chacun de ces principes pour obtenir l'équipement le plus rentable disponible sur le marché. **A la puissance trois !**

Voix/Données en Temps Réel

C³

Capture Conçu autour d'un ensemble complet d'options, Elf™ est à même de répondre à tout type de besoins : le laser 1D pour les applications où la vitesse est essentielle et l'imageur 2D dans les cas où une masse d'informations importante doit être contenue dans un seul code. Elf™ est équipé du spot vert breveté Datalogic permettant la confirmation de la lecture. Pour compléter l'offre, tous les modèles sont équipés d'un appareil photo autofocus de 3 millions de pixels avec flash.

Calcul L'architecture la plus récente disponible pour stimuler votre chiffre d'affaires. Windows Mobile® 6.5 est parfait pour la portabilité des applications avec un accès tactile très rapide grâce aux grands icônes. Tous les programmes classiques tels qu'Outlook, Word et Excel sont préinstallés. La version Windows CE 6.0, disponible en option, offre une totale compatibilité et un écran ¼ VGA. Son processeur XScale™ PXA310 à 624 MHz et ses capacités mémoire de 256 Mo RAM / 256 Mo Flash permettent d'exécuter les applications rapidement et d'enregistrer de larges bases de données.

On pourra utiliser une carte Micro SD pour effectuer une sauvegarde en fin de journée ou enregistrer de gros fichiers tels que des photos. La fonctionnalité SD "grande capacité" permet d'enregistrer jusqu'à 32 Go.

Communication La connexion Bluetooth® assure les échanges sans fil sur de courtes distances et le débit EDR (Enhanced Data Rate) accélère le transfert des données. La communication voix-données in situ est rentable grâce à une interface radio 802.11a/b/g, bénéficiant du plus haut niveau de sécurité grâce aux extensions compatibles Cisco. Restez connecté à l'extérieur par radiocommunication HSDPA UMTS (3,5G). Un système GPS assisté (A-GPS) permet une localisation extrêmement rapide et précise grâce au système de positionnement hybride Skyhook. L'USB-on-the-go facilite et sécurise le transfert de données au départ et en direction de l'Elf™. La connexion modem ou Ethernet est accessible grâce à un sélecteur présent sur le socle de communication du terminal.

et offre un niveau de protection IP64 (étanchéité à l'eau et à la poussière). Equipé à la fois d'un grand clavier numérique et d'un clavier QWERTY complet, Elf™ est prêt à exécuter tout type d'application.

Facilité Affichage lumineux et net pour faciliter la visibilité quelles que soient les conditions d'éclairage. Pavés numériques intuitifs pour pouvoir utiliser le produit d'une main et gagner du temps en passant d'une application à une autre. Vivez une nouvelle sensation : un terminal directement prêt-à-l'emploi avec batterie, alimentation électrique et câble USB, le tout inclus avec le produit!

Ergonomique et robuste

F³

Forme Elf™ bénéficie de toute l'expérience cumulée de Datalogic en matière d'ergonomie et de convivialité. Il tient facilement dans la main et conserve une forme ergonomique qu'il soit équipé d'une batterie standard ou haute capacité. Le poids et l'équilibre sont conçus pour réduire la fatigue de l'opérateur dans les utilisations intensives d'un lecteur de codes-barres.

Fonctionnalité Contrairement aux terminaux grand-publics, les ordinateurs Datalogic ADC supportent une utilisation quotidienne dans de nombreux environnements difficiles. Elf™ satisfait aux critères de chutes sur sol en béton de 1,5 m

Déployer Les logiciels d'administration Wavelink® font d'Elf™ un terminal simple à déployer et à utiliser. Livré avec le logiciel Avalanche pré-chargé et pré-licencié, mais aussi les utilitaires Datalogic ADC et la fonctionnalité "Scan To Configure", Elf™ peut être prêt à fonctionner en moins de deux minutes.

Direct La télémaintenance des terminaux à partir d'une console centrale, alliée au GPS et à la Voix sur IP (VoIP) encouragent un déploiement efficace des ressources et la résolution des problèmes tout en améliorant la visibilité de l'actif.

Simple et intuitif

D³

Développer Désigné pour simplifier. Les gestes, l'extension et la rotation de l'image : telles sont quelques unes des technologies de pointe dont est équipé Elf™ pour exploiter l'interface Ecran tactile. Elf™ bénéficie de la toute dernière plateforme Windows Mobile® 6.5, d'utilitaires et de logiciels de développement Datalogic permettant d'intégrer la voix, les photos et la vidéo pour créer et améliorer les solutions logicielles existantes pour la mobilité.

une technologie innovante, à la puissance 3 !



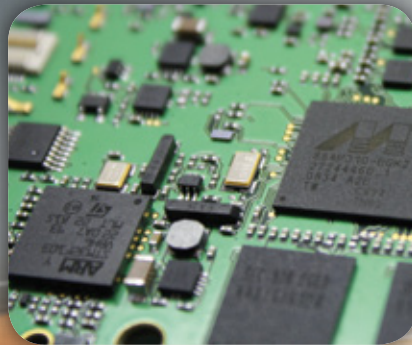
Clavier QWERTY et pavé numérique pour répondre aux divers besoins des utilisateurs et des applications



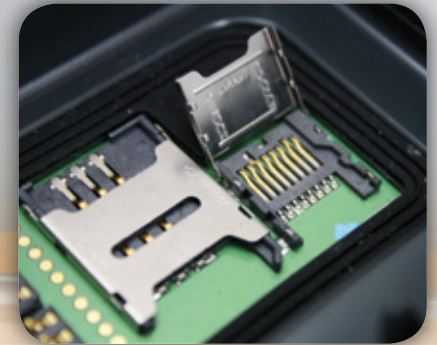
Windows Mobile® 6.5 5 ou CE 6.0, la toute dernière version disponible sur le marché : simple et intuitive, elle ne nécessite aucune formation



USB-on-the-go pour envoyer/recevoir des données et paramétrer automatiquement le PDA



Nouvelle architecture plus puissante (PXA310 à 624 MHz + ARM-7 coprocesseur, mémoire RAM et Flash de 256 Mo)



Emplacement dédié pour cartes Micro SD et SDHC avec un accès facile par l'utilisateur pour une extension mémoire du PDA



Wavelink Avalanche est pré-installé, accompagné d'une pré-licence permettant de gérer tous vos terminaux sur place



Accéléromètre intégré pour la rotation de l'image écran ; le terminal reste activé lorsqu'il est en mouvement





Choix entre le scanner laser 1D ou le lecteur de codes-barres 2D pour une capture rapide et intuitive des différents types de codes-barres utilisés par de nombreuses entreprises. En plus le spot vert, technologie brevetée Datalogic de bonne lecture, améliore la productivité et la précision de l'utilisateur, ce qui est particulièrement utile dans les environnements bruyants ou plutôt discrets



Appareil photo autofocus à 3 mégapixels avec flash pour capturer des images de très grande qualité : permet de conserver la preuve d'envoi d'un colis endommagé ou d'un équipement cassé, ou même une signature apposée sur un document



Les 4 meilleures technologies radios sans fil réunies dans un même produit :

- 802.15 Bluetooth® 2.0 EDR pour un transfert de données rapide ; complexité réduite des connexions simultanées grâce à une bande passante supplémentaire et puissance consommée restreinte grâce à un cycle d'utilisation plus court
- 802.11 a/b/g certifié par Cisco sur sa compatibilité avec les infrastructures les plus récentes et pour garantir le réseau le plus sécurisé
- UMTS HSDPA couvre toutes les fréquences du monde à des débits extrêmement élevés
- GPS assisté (A-GPS) avec système de positionnement hybride Skyhook pour une localisation rapide et précise (indication de directions pour les conducteurs, emplacement de flotte instantané pour les coursiers...)

La gamme (modèles de produits)

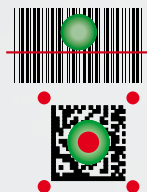
Modèle standard

- Bluetooth®
- WiFi
- Appareil photo
- WM 6.5



Option de lecture

- 1D
- 2D



Clavier

- Clavier QWERTY
- Clavier numérique



Option de communication

- UMTS
- GPS



Accessoires

- Un puits/chargeur permet de recharger le terminal et un transfert de données par les ports USB et RS232. Un emplacement situé à l'arrière permet de recharger une batterie supplémentaire. Un port Ethernet et un modem étendent la connectivité du puits/chargeur d'un simple "clac" sur la base.
- Un puits/chargeur à quatre emplacements permet de recharger jusqu'à huit batteries en même temps (quatre terminaux en charge et quatre batteries supplémentaires). Un modèle avec communication Ethernet est disponible pour les applications nécessitant la mise à jour du logiciel ou de télécharger/transférer des données à distance par connexion filaire.
- Pour compléter l'offre de mobilité, un puits/chargeur mobile (PMD) pour véhicule permet de fixer le terminal à l'intérieur du camion ou de la voiture. Le clavier et l'écran restent visibles et faciles d'accès. Un haut-parleur permet à l'utilisateur de recevoir les indications du système de navigation. Le puits/chargeur mobile PMD présente un jeu complet de connecteurs (USB et RS232) pour pouvoir se relier à tout.
- Pour faciliter l'exécution des applications de lecture intenses (par exemple lors d'un inventaire), une poignée robuste à fixation rapide est disponible.



SIMPLE CLIC

Puits/chargeur simple emplacement

Puits/chargeur : Options Ethernet-Modem

Puits/chargeur 4 emplacements: Option Ethernet

Chargeur de batteries 4 positions

Batterie Haute Capacité

Batterie Standard

Housse

Puits/chargeur mobile pour véhicule

Poignée

Adaptateur Allume Cigare

A woman with a headset is looking at a globe. The globe is semi-transparent and shows the continents. The background is dark blue with some light streaks.

EASEOFCARE

Le programme de services EASEOFCARE vous permet de protéger votre investissement en prolongeant la durée de vie de vos produits, à un prix très attractif. Le programme de services Datalogic ADC vous permet d'opter soit pour un contrat de 3 ans ou 5 ans, dès l'achat du produit. De plus, tous les programmes Ease of Care pour les terminaux mobiles incluent la maintenance des logiciels Wavelink TE et Avalanche durant toute la durée du contrat.

EASEOFCARE NIVEAU 1 **Overnight Replacement Comprehensive**

- Remplacement du produit dès le lendemain
- Stock de produits de remplacement Datalogic
- Prise en charge des frais de transport aller-retour
- Usure et panne matérielle, composants et pièces comprises
- Mise à jour du matériel sans frais supplémentaire
- Maintenance du logiciel Wavelink Avalanche®
- Maintenance du logiciel Wavelink Emulation Terminal™
- Durée du contrat : 3 ou 5 ans à compter de l'achat du produit

EASEOFCARE NIVEAU 2 **2 jours - Comprehensive**

- Réparation sous 2 jours ouvrés
- Transport express
- Couverture des casses accidentelles
- Usure et panne matérielle, composants et pièces comprises
- Mise à jour du matériel sans frais supplémentaire
- Maintenance du logiciel Wavelink Avalanche®
- Maintenance du logiciel Wavelink Emulation Terminal™
- Durée du contrat : 3 ou 5 ans à compter de l'achat du produit

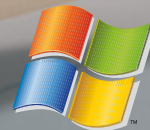
EASEOFCARE NIVEAU 3 **5 jours**

- Réparation sous 5 jours ouvrés
- Usure normale et panne matérielle, composants et pièces comprises
- Mise à jour du matériel sans frais supplémentaire
- Maintenance du logiciel Wavelink Avalanche®
- Maintenance du logiciel Wavelink Emulation Terminal™
- Durée du contrat : 3 ou 5 ans à compter de l'achat du produit

Logiciels

Développement

Datalogic ADC propose une suite de kits de développement de logiciels sous C++, C#, VB.NET, Java et de développement web, les kits de développement de logiciels Datalogic ADC venant compléter les outils de développement standard tels que MCL Collection et MS Visual Studio 2008, vous permettant de concevoir des applications et bénéficier pleinement des fonctionnalités supportées par les terminaux Datalogic ADC.



**Windows
Mobile**

Windows Mobile® 6.5 ou CE 6.0

Elf™ et Windows Mobile® 6.5 répondent aux grandes exigences des entreprises qui recherchent, dans la mobilité, l'efficacité 24 heures sur 24 mais aussi la fiabilité pour pouvoir prendre des décisions et agir rapidement, en temps réel. La productivité monte en flèche, puisque vous restez en lien avec vos clients et vos collègues grâce à l'e-mail, à la messagerie vocale, au calendrier, aux contacts, aux messages textes et à la messagerie instantanée (IM). Elf™ vous offre un accès mobile au web, aux applications destinées à votre cœur de métier et à Microsoft Office Mobile. La plateforme Windows Mobile® 6.5 comprend toute une gamme de produits et de technologies conçus pour fonctionner avec les actifs existants de l'entreprise, aidant vos salariés mobiles et vos informaticiens à exploiter davantage les outils qu'ils possèdent déjà. Elf™ offre également une version Windows CE 6.0, disponible en option, pour une totale compatibilité des applications, et un écran ¼ VGA pour une meilleure résolution.



SKYHOOK®

Skyhook

Skyhook est un logiciel de géolocalisation qui permet de déterminer la position de l'utilisateur de manière extrêmement rapide et précise, quel que soit l'environnement, en synthétisant les données des points d'accès WiFi, satellites GPS et réseaux cellulaires.

TAILLE RÉELLE

Développer, Déployer, Direct

Avalanche vous fait gagner du temps et de l'argent en vous facilitant la gestion des terminaux. Les terminaux Elf™ sont capables de rechercher automatiquement le système central Avalanche dès que l'appareil est sorti de sa boîte grâce à la fonction Scan To Configure ; ainsi, inutile de faire appel à des administrateurs système pour réussir à identifier laborieusement le terminal. En plus, l'utilisation des Profils et des Groupes permet aux administrateurs de prédéfinir les détails de la configuration à appliquer automatiquement aux nouveaux terminaux plutôt que d'installer les terminaux un par un au fur et à mesure.



Ouvrir la boîte



Insérer la batterie



Lire les codes



Produit prêt à l'emploi



CARACTERISTIQUES	Avalanche SE	Avalanche MC
Sécurité avancée	✓	✓
Outils "help desk" avancés (Remote Control)	✓	✓
Recensement des terminaux	✓	✓
Gestion des actifs	✓	✓
Gestion des utilisateurs	✓	✓
Classification par profil	✓	✓
Statistiques	✓	✓
Reporting	✓	✓
Gestion des infrastructures radios		✓
Architecture Serveur Distribuée		✓

Spécifications



CARACTERISTIQUES TECHNIQUES

DIMENSIONS	157 x 81 x 42 mm
POIDS	415 à 440 g selon le modèle (batterie incluse)
ECRAN	Ecran 65K couleurs TFT réfléchissant rétroéclairé tactile, lisible à la lumière du jour, disposant de deux résolutions à 320 x 240 pixels et 640 x 480, à diagonale de 89 mm
CLAVIER	Clavier numérique standard rétroéclairé 27 touches ou QWERTY 46 touches. Touches latérales pour activer la conversation et régler le volume
NOTIFICATION	Vibreur, voyant (LED) et "spot vert"
TEMPERATURE DE FONCTIONNEMENT	-10° à +50°C
TEMPERATURE D'ENTREPOSAGE	-20° à +70°C
RESISTANCE AUX CHUTES	Résiste à des chutes de 1,5 m sur du béton
CLASSE DE PROTECTION	Classe de protection IP64 standard pour l'étanchéité à l'eau et à la poussière

CARACTERISTIQUES SYSTEME

SYSTEME D'EXPLOITATION	Windows CE 6.0 ou Microsoft Windows Mobile® 6.5 avec tous les outils Mobile: Outlook, Word Mobile, Excel Mobile, PowerPoint Mobile, One Note Mobile et Internet Explorer Mobile 6.0
MICROPROCESSEUR	XScale™ PXA310 à 624 MHz
COPROCESSEUR	ARM-7 32 bits à 72 MHz
MEMOIRE RAM	256 Mo
MEMOIRE FLASH	256 Mo (avec dossier de sauvegarde des données utilisateur & mémoire permanente pour les programmes)
EXTENSION MEMOIRE	Logement à carte Micro-SD compatible avec les cartes SDHC, accessible à l'utilisateur
HORLOGE TEMPS REEL	Horodatage piloté par logiciel
ALIMENTATION	Batterie Li-ion rechargeable et interchangeable; 3,7 V 3000/5000 mAh (11,10/18,50 Watt-heure)

COMMUNICATIONS

INTERFACES	Port Micro-USB : Client USB 2.0, Hôte et Client OTG USB 1.1, sert aussi à l'alimentation Electricité : port RS232 intégré jusqu'à 115,2 kbits/s, Client USB 2.0, Hôte USB 1.1
RESEAU ETENDU (WAN)	UMTS HSDPA 850 1900 2100 - GSM/GPRS/EDGE 850 900 1800 1900 MHz pour les communications voix et données
RESEAU LOCAL (LAN)	Logement de carte SIM sous la batterie Summit IEEE 802.11a/b/g Fréquences : varient selon le pays, fréquences-typiques 2,4 et 5,2 GHz Sécurité CCX v4

RESEAU PERSONNEL (PAN)	Technologie sans fil Bluetooth® IEEE 802.15 Classe 2 avec EDR
SYSTEME DE GEOLOCALISATION (GPS)	GPS assisté (A-GPS) avec système de positionnement hybride Skyhook

OPTIONS DE LECTURE

CARACTERISTIQUES DU LASER

VITESSE DE LECTURE	104 ± 12 lectures/s
RESOLUTION MINIMALE	0,10 mm
PROFONDEUR DE CHAMP	5 à 64 cm selon la densité du code-barres
CODES-BARRES	GS1 Databar, EAN/UPC, Code 39, Codes 2/5, Plessey, Codabar, Code 128, EAN128, MSI, Code 93, Code 11 VLD - Classe 2/II EN 60825-1/CDHR

CLASSIFICATION DES LASERS

CARACTERISTIQUES DE L'IMAGEUR

VITESSE DE LECTURE	60 images/s maximum
RESOLUTION MINIMALE	Codes linéaires à 3 mils; codes 2D à 5 mils
CODES-BARRES	UPC A, UPC E, EAN 8, EAN 13, 2 sur 5 entrelacé, Code 39, Code 39 Full ASCII, Codabar, Code 128, EAN 128, Code 93, MSI, PDF417, Micro PDF, DataMatrix, QR, GS1 Databar, Aztec, Maxicode, POSTNET, PLANET, Japan Post, Australia Post, KIX Code, Royal Mail RM4SCC, USPS 4CB, UPU FICS CDRH/IEC Classe II
CLASSIFICATION DES LASERS	CEI Classe II
CLASSIFICATION DES LED	CEI Classe II
RESOLUTION	VGA étendu (752 H x 480 V pixels), échelle de gris à 256 couleurs

FORMATS D'IMAGES

CARACTERISTIQUES DE L'APPAREIL PHOTO (Windows Mobile® 6.5)

RESOLUTION	3 mégapixels
ECLAIRAGE	Flash contrôlable par l'utilisateur
OBJECTIF	Autofocus

Logiciels

DEVELOPPEMENT

Windows SDK™
MCL-Collection™
Machine Virtuelle Java

CONFIGURATION & MAINTENANCE

Wavelink Avalanche® assorti d'une pré-licence
Avalanche Remote Control™
Avalanche CE Secure™
Datalogic Firmware Utility
Datalogic Desktop Utility
Datalogic Configuration Utility

TERMINAL EMULATION

Wavelink Terminal Emulation™
Wavelink TermProxy

APPLICATIONS

Vo-CE™ (reconnaissance vocale)
Wavelink® Communicator (Push-to-Talk)
Wavelink SpeakEasy (reconnaissance vocale)
Pal Application Library pré-licence

DATALOGIC
AUTOMATIC DATA CAPTURE

www.elf.adc.datalogic.com

© 2010 - 2012 Datalogic ADC, Inc. • All rights reserved. • Protected to the fullest extent under U.S. and international laws. • Copying, or altering of this document is prohibited without express written consent from Datalogic ADC, Inc. • Product specifications are subject to change without notice. • Datalogic and the Datalogic logo are registered trademarks of Datalogic S.p.A. in many countries, including the U.S. and the E.U. and the Datalogic Automatic Data Capture logo is a trademark of Datalogic S.p.A. • Elf is a trademark of Datalogic Mobile S.r.l. The Elf logo is a registered trademark of Datalogic Mobile S.r.l. in the E.U. The Bluetooth mark and logos are owned by the Bluetooth SIG, Inc. and any use of such mark is under license. • All other brand and product names are trademarks of their respective owners. • BR-ELF-FR 20120101