

# CITIZEN

Micro HumanTech

## Rapidité, simplicité et fiabilité

### Vitesse d'impression très élevée et remarquable facilité d'utilisation



**CT-S801**  
(disponible en noir ou blanc)

#### Écran LCD

La première imprimante Point-de-Vente à bénéficier d'un écran LCD qui facilite la configuration et l'utilisation. Multiples possibilités de paramétrage et messages en couleur d'état ou d'erreur.

#### Une urgence?

Avec une vitesse d'impression de 300 mm/sec, la CT-S801 est l'imprimante Point-de-Vente la plus rapide du marché.

#### Maintenance sans outillage

Un bouchage papier ? Pas de problème avec la CT-S801. D'un tour de main, le massicot se dégage automatiquement. Nul besoin d'outil. Et même s'il fallait un jour le remplacer, malgré sa grande longévité, cela ne prendrait que 30 secondes grâce à son dispositif de fixation rapide.

#### Alimentation électrique interne

Les imprimantes POS à bobines de 80 mm sont équipées d'une alimentation électrique interne.

## CT-S801

Point-de-Vente

### Applications

- Reçus
- Coupons
- Tickets
- Rapports journaliers
- Cuisines
- Bons de livraison
- Codes à barres
- Balances pour pesage
- Kiosques
- Gestion des files d'attente



État Online (en ligne)



Message d'erreur avec instruction



Massicot à fixation rapide

## Accessoires

### Interfaces connectables

Série IF1-RS01	USB avec hub USB IF1-HU01
Parallèle IF1-PA01	Ethernet (SEH) IF1-ES01
USB IF1-UB01	Ethernet (standard) IF1-ET01
USB auto-alimenté IF1-PU01	

## Caractéristiques

<b>Technologie d'impression</b>	Impression thermique de points en lignes								
<b>Largeur d'impression</b>	80 mm/640 points, 72 mm/576 points, 64 mm/512 points, 54,5 mm/436 points, 54 mm/432 points, 52,5 mm/420 points, 48 mm/384 points, 45 mm/360 points, 48,75 mm/390 points, 68,25 mm/546 points								
<b>Résolution</b>	8 x 8 points/mm (203 dpi)								
<b>Vitesse d'impression</b>	300mm/sec maxi (densité d'impression 100 %), 2400 points-lignes/sec								
<b>Nombre de colonnes</b>	Papier 83 mm: Police A - 53, Police B - 71, Police C - 80. Papier 80 mm: Police A - 48, Police B - 64, Police C - 72. Papier 60 mm: Police A - 36, Police B - 48, Police C - 54. Papier 58 mm: Police A - 35, Police B - 46, Police C - 52								
<b>Taille des caractères (L x H)</b>	Police A: 1,50 x 3,00 mm (12 x 24 points). Police B: 1,13 x 2,13 mm (9 x 17 points). Police C: 1,00 x 2,00 mm (8 x 16 points)								
<b>Table de caractères</b>	Alphanumérique, internationale, pages de codes 437/850/852/857/858/860/863/864/865/866/ WPC1252/katakana/code thaïlandais 18								
<b>Types de codes à barres</b>	UPC-A/E, JAN-13/8, Code 39, Code 128, CODABAR, Code 93, PDF417, Code QR								
<b>Insertion de logos</b>	384 Ko (possibilité d'enregistrer caractères et logos personnalisés)								
<b>Interligne</b>	4,23 mm (1/6 pouce), réglable par commande								
<b>Papier</b>	<table border="0"> <tr> <td><b>Largeur</b></td> <td>83 mm/80 mm/60 mm/58 mm (toutes +/-1 mm)</td> </tr> <tr> <td><b>Diamètre rouleau</b></td> <td>Maximum 83 mm</td> </tr> <tr> <td><b>Épaisseur</b></td> <td>65-75 µm (diamètre de mandrin: interne 12 mm/externe 18 mm) 75-150µm (diamètre de mandrin: interne 25,4 mm/externe 32 mm)</td> </tr> <tr> <td><b>Papier préconisé</b></td> <td>TF-50KS-E-2D de Nippon Paper, PD150R ou PD160R de Ohji Paper, PA220AG, HP220A, HP220AB-1, F230AA, P220AB, ou PB670 (papier 2 couleurs) de Mitsubishi Paper</td> </tr> </table>	<b>Largeur</b>	83 mm/80 mm/60 mm/58 mm (toutes +/-1 mm)	<b>Diamètre rouleau</b>	Maximum 83 mm	<b>Épaisseur</b>	65-75 µm (diamètre de mandrin: interne 12 mm/externe 18 mm) 75-150µm (diamètre de mandrin: interne 25,4 mm/externe 32 mm)	<b>Papier préconisé</b>	TF-50KS-E-2D de Nippon Paper, PD150R ou PD160R de Ohji Paper, PA220AG, HP220A, HP220AB-1, F230AA, P220AB, ou PB670 (papier 2 couleurs) de Mitsubishi Paper
<b>Largeur</b>	83 mm/80 mm/60 mm/58 mm (toutes +/-1 mm)								
<b>Diamètre rouleau</b>	Maximum 83 mm								
<b>Épaisseur</b>	65-75 µm (diamètre de mandrin: interne 12 mm/externe 18 mm) 75-150µm (diamètre de mandrin: interne 25,4 mm/externe 32 mm)								
<b>Papier préconisé</b>	TF-50KS-E-2D de Nippon Paper, PD150R ou PD160R de Ohji Paper, PA220AG, HP220A, HP220AB-1, F230AA, P220AB, ou PB670 (papier 2 couleurs) de Mitsubishi Paper								
<b>Interface</b>	Série (RS-232C), parallèle (IEEE 1284), USB, USB avec hub USB, Ethernet, USB auto-alimenté								
<b>Tampon d'entrée</b>	4 Ko/45 octets								
<b>Éjection de tiroir</b>	2 tiroirs								
<b>Port pour dispositif externe</b>	RJ-45, connecteur 8 broches								
<b>Écran à cristaux liquides (LCD)</b>	128 x 32 points STN cristaux liquides, blanc/rouge LED rétro-éclairé								
<b>Alimentation électrique</b>	Entrée: c.a. 100-240 V, 50/60 Hz, 150 VA, Sortie: c.c. 24 V, 2,1 A								
<b>Poids</b>	CT-S801S: environ 2 kg, CT-S801A: environ 1,6 kg								
<b>Dimensions (L x P x H)</b>	CT-S801S: 145 x 192 x 148 mm, CT-S801A: 145 (L) x 192 (P) x 120 (H) mm								
<b>Conditions d'utilisation</b>	5 à 45 °C, 10 à 90 % d'humidité relative (sans condensation)								
<b>Conditions de stockage</b>	-20 à 60 °C, 10 à 90 % d'humidité relative (sans condensation)								
<b>Fiabilité</b>	Tête d'impression : 150 km, 200 millions d'impulsions (à température et humidité normales, avec papier préconisé). Massicot automatique : 2 millions de découpes (à température et humidité normales, pour les papiers et épaisseurs préconisés)								
<b>Normes CEM et de sécurité</b>	UL, C-UL, FCC classe A, TUV-Bauart, marquage CE								

### Classification

CT-S801S 3 RS E BK P L M1  
1) 2) 3) 4) 5) 6) 7) 8) 9)

#### 1) Modèle

CT-S801

#### 2) Alimentation

DC: Pas d'alimentation  
S: Alimentation intégrée  
A: Adaptateur secteur

#### 3) Largeur papier

3: 3 pouces (80/83 mm)  
2: 2 pouces (58/60 mm)

#### 5) Marché

J: Japon  
E: Europe/Asie  
U: Amérique du Nord  
C: Chine

#### 6) Couleur boîtier

WH: White (blanc)  
BK: Black (noir)  
GR: Gris

#### 7) Détection fin de papier

Non  
P: Détection fin de papier

#### 4) Interface

PA: Parallèle  
RS: Série RS-232C  
UB: USB seul  
UH: USB avec hub (concentrateur)

ET: Ethernet (type standard)  
ES: Ethernet (type multifonction)  
UP: Powered USB (auto-alimenté)

#### 8) Étiquettes

Non  
L: Prend en charge les étiquettes

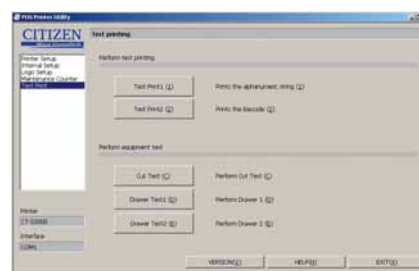
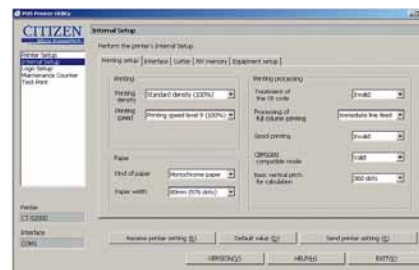
#### 9) Détection de marque noire

Non  
M1: Côté gauche  
M2: Côté droit



Interfaces interchangeables plus port RJ-45

### Utilitaire de personnalisation



## Spécifications



- Impression très rapide: 300 mm/sec
- Largeur de papier au choix: 82,5/80/60/58 mm
- Facilité de chargement du papier
- Massicot à rétraction automatique (complète/partielle)
- Massicot à fixation rapide
- Écran LCD
- Alarme sonore intégrée
- Sortie papier vers le haut
- Capacité du rouleau de papier: Ø 83 mm
- Cartes d'interface interchangeables
- Port RJ-45
- Adaptateur secteur intégré
- Éjection de tiroirs-caisses
- Enregistrement données bitmap (en mémoire rémanente)
- Impression de codes à barres
- Compatibilité langage ESC/POS
- Mode de pagination
- Impression en deux couleurs
- Lissage de polices
- Disponible en blanc, noir ou gris anthracite (en option)
- Pilotes pour : Win2000/XP/Vista/2003 Serveur, OPOS, Java POS, CUPS
- Utilitaires: logiciel de personnalisation, mise en page des reçus